

## LIANGONG®

# R321



### R321

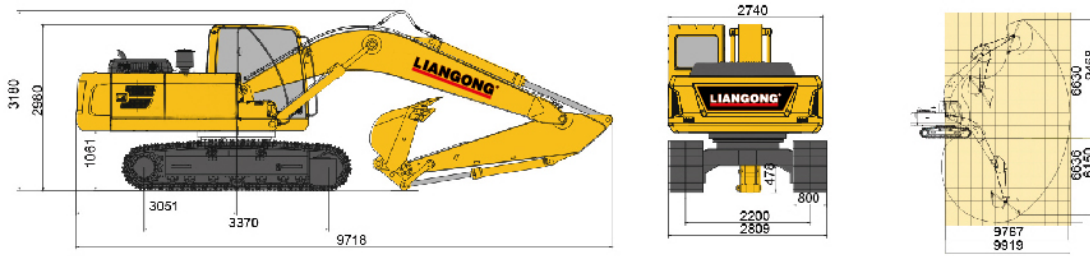
- ▼ Motor Original Weichai WP6G175E301, Potencia 175 HP.
- ▼ Capacidad del balde 1.15 m3.
- ▼ Peso operativo 21100 Kg.
- ▼ Cabina moderna con amplia visibilidad.
- ▼ Vidrios French Green anti UV.
- ▼ Aire acondicionado Frío/Calor.
- ▼ Manejo de Joystick con funciones de 3era Vía.
- ▼ Butaca ergonómica ajustable.
- ▼ Parabrisas desmontable con guías.
- ▼ Tablero digital a color.
- ▼ Stereo / Radio.



Línea  
Excavadoras

**LIANGONG®**





## ESPECIFICACIONES

Peso Operativo (Kg)	21.100
Modelo del Motor	WEICHAI WP6
Potencia Motor (Kw/rpm)	129/2000
Desplazamiento (L)	6.75
Capacidad del balde (m3)	1.15
Rango de Capacidad de la cuchara (m3)	1.0 - 1.2
Velocidad de nado (rpm)	12.1
velocidad de desplazamiento (km/h)	3.2 - 5.1
Inclinación de carreteo (°)	35
Presión sobre el suelo (kPa)	45
Fuerza de cavado del balde (kN)	119.6
Fuerza de cavado del stick (kN)	97.4
Combustible (diesel) (L)	380
Aceite hidráulico (Recarga) (L)	280
Máxima Presión hidráulica De Trabajo (Mpa)	32.4
Flujo máximo (L/min)	208x2

## DIMENSIONES

Longitud de la Pluma (mm)	5675
Longitud del Brazo (mm)	2920
Radio del Balde (mm)	1500
Ancho de Zapata	800
Longitud tren rodante (mm)	4440
Distancia mínima al suelo (mm)	478
Ancho de vía (mm)	2200
Longitud de la base de la rueda (mm)	3370
Distancia al suelo contrapeso (mm)	1061
Radio de giro de cola (mm)	3051
Dimensiones (L*W*H)	9718*2740*2960
Máximo Radio de excavación (mm)	9919

## TREN RODANTE

Altura de excavación máximo (mm)	9468
Altura de descarga máximo (mm)	6630
Profundidad de excavación máximo (mm)	6636
Zapatas	NO.46 por cada lado
Rodillos superiores	NO.2 por cada lado
Ruedas de apoyo	NO.7 por cada lado