

LIANGONG®

R306



R306

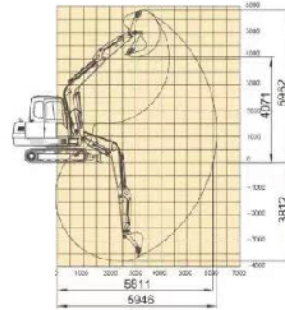
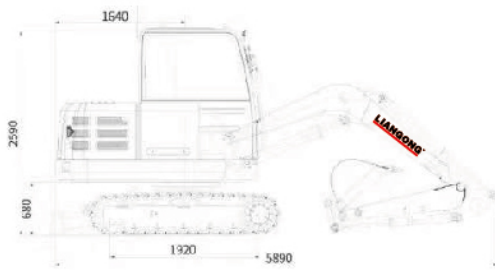
- ▼ Motor Original Weichai WP3.2G50E311, Potencia 50 HP.
- ▼ Sistema hidráulico Rexroth.
- ▼ Capacidad del balde 0,23 m3.
- ▼ Peso operativo 5.720 Kg.
- ▼ Cabina moderna con amplia visibilidad.
- ▼ Vidrios "French Green anti UV.
- ▼ Aire acondicionado Frío/Calor.
- ▼ Manejo de Joystick con funciones de 3era Vía.
- ▼ Butaca ergonómica ajustable.
- ▼ Parabrisas desmontable con guías.
- ▼ Abertura de techo.
- ▼ Tablero digital a color.
- ▼ Stereo / Radio.



▼ Línea
Excavadoras

LIANGONG®





INFORMACIÓN GENERAL

| | |
|------------------------------------|--------------------|
| Peso Operativo | 5720Kg |
| Potencia Motor | 50Hp |
| Capacidad del balde | 0.23m ³ |
| Longitud de la pluma | 3000mm |
| Longitud del brazo | 1550mm |
| Máxima Velocidad de desplazamiento | 2.5/5.0Km/h |
| Velocidad de giro | 10.5rpm |
| Presión sobre el suelo | 31kPa |
| Inclinación de carreteo | 35° (70%) |
| Máxima fuerza de tracción | 58.3Kn |

MOTOR

| | |
|-----------------------|----------------------|
| Fabricante / Modelo | Weichai WP3.2G50E311 |
| Potencia Nominal | 36.8kW/2200rpm |
| Máximo Torque | 200/1400-Nm/rpm |
| Desplazamiento | 3.17L |
| Tanque de Combustible | 130L |

SISTEMA HIDRÁULICO

| | |
|-----------------------------|----------|
| Flujo Máximo (Total) | 151L/min |
| Máxima Presión de trabajo | 24.5 MPa |
| Máxima Presión Piloto | 3.7 MPa |
| Fuerza de cavado del stick | 28KN |
| Fuerza de cavado del balde | 40KN |
| Tanque de aceite hidráulico | 80L |

SISTEMA ELÉCTRICO

| | |
|---------|-------------|
| Voltaje | 12V |
| Batería | 12V - 100Ah |

CHASIS

| | |
|-------------------------------|----------------|
| Ancho de zapata | 400mm |
| Número de zapatas | 38 - cada lado |
| Número de rodillos superiores | 1 - cada lado |
| Número de rodillos de apoyo | 5 - cada lado |